



Mobile Media Solutions

Εγχειρίδιο αναβάθμισης λογισμικού Bluetooth®



ALPINE ELECTRONICS MARKETING, INC.

1-1-8 Nishi Gotanda,
Shinagawa-ku,
Tokyo 141-0031, Japan
Phone 03-5496-8231

ALPINE ELECTRONICS OF AUSTRALIA PTY. LIMITED

161-165 Princes Highway,
Hallam Victoria 3803 Australia
Phone 03-8787-1200

ALPINE ELECTRONICS FRANCE S.A.R.L.

(RCS PONTOISE B 338 101 280)
98, Rue de la Belle Etoile, Z.I. Paris Nord II,
B.P 50016, 95945 Roissy Charles De Gaulle
Cedex, France
Phone 01-48638989

ALPINE ELECTRONICS OF AMERICA, INC.

19145 Gramercy Place, Torrance,
California 90501, U.S.A.
Phone 1-800-ALPINE-1 (1-800-257-4631)

ALPINE ELECTRONICS GmbH

Wilhelm-Wagenfeld-Straße 1-3,
80807 München, Germany
Phone 089-32 42 640

ALPINE ITALIA S.p.A.

Viale C. Colombo 8, 20090 Trezzano
Sul Naviglio (MI), Italy
Phone 02-484781

ALPINE ELECTRONICS OF CANADA, INC.

7300 Warden Ave., Suite 203, Markham,
Ontario L3R 9Z6, Canada
Phone 1-800-ALPINE-1 (1-800-257-4631)

ALPINE ELECTRONICS OF U.K., LTD.

Alpine House
Fletchamstead Highway, Coventry CV4 9TW, U.K.
Phone 0870-33 33 763

ALPINE ELECTRONICS DE ESPAÑA, S.A.

Portal de Gamarra 36, Pabellón, Pabellón, 32
01013 Vitoria (Alava)-APDO 133, Spain
Phone 945-283588

Εισαγωγή

Αυτό το εγχειρίδιο περιγράφει τη διαδικασία για την αναβάθμιση του λογισμικού του Bluetooth. Είναι απαραίτητο ώστε να αναβαθμιστεί και η συμβατότητα με νέα μοντέλα κινητών. Βεβαιωθείτε ότι διαβάσατε τις προφυλάξεις και τις διαδικασίες προσεκτικά πριν από την αναβάθμιση.

Προειδοποίηση

- Το λογισμικό αναβάθμισης ποικίλλει ανάλογα με το μοντέλο. Επιβεβαιώστε το λογισμικό πριν από την αναβάθμιση.
- Η αναβάθμιση απαιτεί έναν υπολογιστή με ενσωματωμένο Bluetooth.
- Μην αναβαθμίσετε το λογισμικό ενώ οδηγείτε.
- Μην σβήσετε τη μηχανή του αυτοκινήτου ή την κεντρική μονάδα ενώ κάνετε αναβάθμιση. Η αναβάθμιση δεν θα πραγματοποιηθεί σωστά και το προϊόν μπορεί να φανεί άχρηστο.
- Η αναβάθμιση έχει ως αποτέλεσμα να σβηστούν όλες οι πληροφορίες χρήστη: ρυθμίσεις χρήστη, συνδυασμένα τηλέφωνα, και επαφές.

Επιβεβαίωση Ρυθμίσεων Υπολογιστή

Σύστημα Διαχείρισης

- Microsoft Windows XP Professional Service Pack 2
- Microsoft Windows Vista Home Premium
- Microsoft Windows Vista Business

Δοκιμασμένες Ρυθμίσεις Υπολογιστή

Intel Celeron M CPU
410 @ 1.46GHz
1.46GHz, 504MB RAM
OS: Windows XP SP2
Stack: WIDCOMM 5.1.0.4200

Intel Core 2 Duo CPU
T7100 @ 1.80GHz
1.79GHz, 984MB RAM
OS: Windows XP SP2
Stack: WIDCOMM 5.1.0.1700

Intel Core 2 Duo CPU
T7100 @ 1.80GHz
1.80GHz, 2039MB RAM
OS: Windows Vista Business
Stack: Microsoft 6.0.6000.16398

Intel Celeron CPU
1066MHz
1.06GHz, 240MB RAM
OS: Windows XP SP2
Stack: WIDCOMM 5.1.0.3300

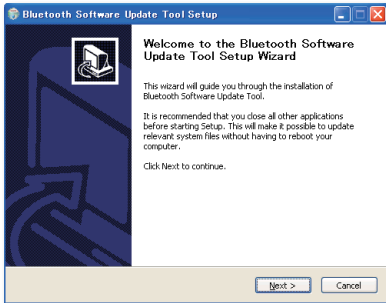
Intel Celeron M CPU
410 @ 1.46GHz
1.46GHz, 504MB RAM
OS: Windows XP SP2
Stack: Microsoft 5.1.2600.2180

Intel Core 2 Duo CPU
T7100 @ 1.80GHz
1.80GHz, 2039MB RAM
OS: Windows Vista Business
Stack: Microsoft 6.0.6000.16682

Εργαλείο εγκατάστασης αναβάθμισης λογισμικού Bluetooth

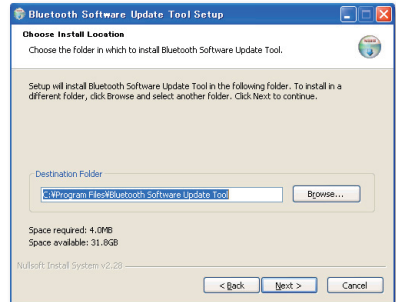
1

Ανοίξτε το αρχείο “**setup.exe**” και ακολουθήστε τις οδηγίες που εμφανίζονται στην οθόνη. Έπειτα πιάστε το πλήκτρο “**Next >**”.



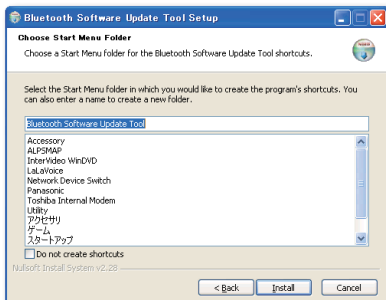
2

Πιάστε το πλήκτρο “**Next >**” όταν εμφανιστεί το ακόλουθο παράθυρο.



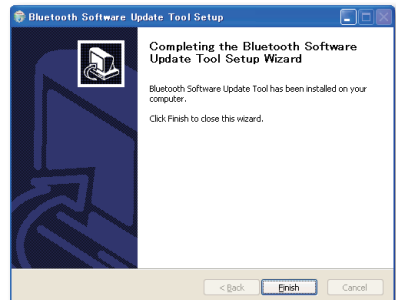
3

Επιλέξτε το φάκελο όπου επιθυμείτε να εγκαταστήσετε “**Το εργαλείο αναβάθμισης λογισμικού Bluetooth**”, και έπειτα πιάστε το πλήκτρο “**Next >**”. Επιλέξτε τον φάκελο “**Start Menu**” στον οποίο επιθυμείτε να δημιουργήσετε τη συντόμευση για το εργαλείο αναβάθμισης και πιάστε το πλήκτρο “**install**”, ή απλά πιάστε το πλήκτρο “**install**” εάν η λειτουργία προεγκατάστασης είναι ok.



4

Αφού τελειώσει η εγκατάσταση, το επόμενο παράθυρο θα εμφανιστεί. Πιάστε το πλήκτρο “**Finish**”. Το εργαλείο αναβάθμισης είναι πλέον εγκατεστημένο και έτοιμο προς χρήση.



Αναβάθμιση λογισμικού Bluetooth

- 1 Προετοιμαστείτε για αναβάθμιση λογισμικού Bluetooth.
 - παρκάρετε το αυτοκίνητο σε ασφαλές σημείο.
 - Σβήστε τη μηχανή.
- 2 Στρίψτε το κλειδί της μηχανής στη θέση ACC και ανάψτε την κεντρική μονάδα.
- 3 Ρυθμίστε την επικοινωνία του Bluetooth με το PC.
Αλλά μην ξεκινήσετε τη λειτουργία Αναβάθμισης λογισμικού Bluetooth" εδώ.

Για το KCE-400BT, iXA-W407

Μετακινηθείτε στο επόμενο βήμα.

Για το CDE-103/-104

1. Ρυθμίστε τον συνδυασμό ανάμεσα στη συσκευή Alpine και στο computer. Για λεπτομέρειες της μεθόδου ανίχνευσης αναφερθείτε στο εγχειρίδιο του Bluetooth.
2. Εισάγετε κωδικό PIN "0000" στη συσκευή Bluetooth. Εάν ανιχνευτεί επιτυχώς, το όνομα της συνδεδεμένης συσκευής καθώς και η ένδειξη "CONNECTED" θα εμφανιστεί στην κεντρική μονάδα.
3. Τερματίστε κάθε άλλη επικοινωνία του Bluetooth με την κεντρική μονάδα, εκτός από τη σύνδεση.

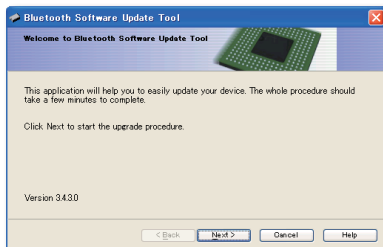
- 4 Πριν αρχίσετε την αναβάθμιση του λογισμικού, επιβεβαιώστε την τρέχουσα έκδοση αναβάθμισης. Η διαδικασία περιγράφεται στο εγχειρίδιο της συσκευής Bluetooth.



- 5 Ενεργοποιήστε τη λειτουργία “FW UPDATE” στο μενού εγκατάστασης Bluetooth στην κεντρική μονάδα ώστε να αρχίσει η αναβάθμιση του λογισμικού. Η διαδικασία περιγράφεται στο εγχειρίδιο της Κεντρικής Μονάδας.



- 6 Σε αυτό το σημείο, απαιτείται η λειτουργία του υπολογιστή. Πηγαίνετε στο “Start Menu” και επιλέξτε “Bluetooth Software Update Tool”. Το παράθυρο δεξιά θα εμφανιστεί μόλις αρχίσει η λειτουργία. Πιέστε το πλήκτρο “Next>”. Θα εμφανιστεί στην οθόνη ένα παράθυρο με όλους τους διαθέσιμους τύπους λογισμικού Bluetooth.



- 7 Επιλέξτε το σωστό τύπο και πιέστε το πλήκτρο “Next>”.

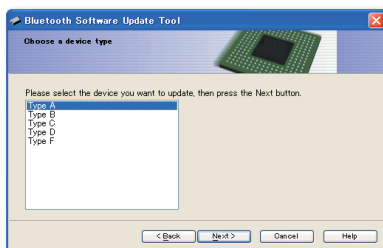
Type A : μην χρησιμοποιείτε

Type B : για CDE-103, CDE-104

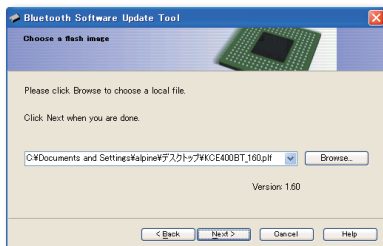
Type C : μην χρησιμοποιείτε

Type D : για KCE-400BT, iXA-W407

Type E : μην χρησιμοποιείτε

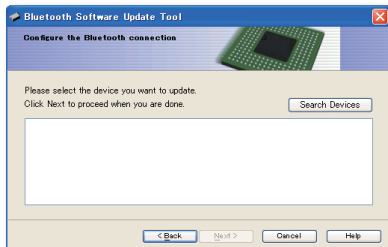


- 8 Επιλέξτε το σχετικό αρχείο για αναβάθμιση και πιέστε το πλήκτρο “Next>”.

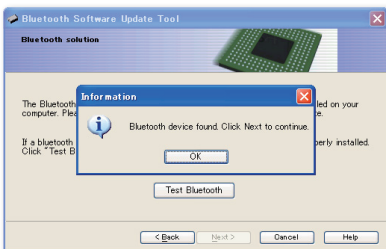
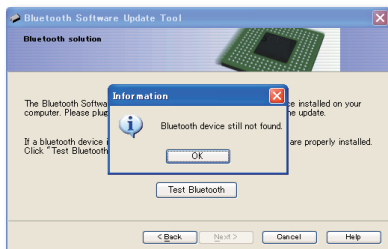


9

Εάν όλα είναι οκ, θα προβληθεί το παράθυρο στα αριστερά. Εάν δεν έχει εισαχθεί Bluetooth στον υπολογιστή ή εάν το Bluetooth δεν είναι ενεργό στο computer ή εάν υπάρχει πρόβλημα με τους οδηγούς του Bluetooth, θα εμφανιστεί το παράθυρο δεξιά.

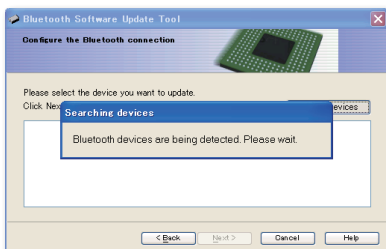


Εάν το πρόβλημα συνεχίσει να υπάρχει αφού πιέσετε το πλήκτρο “**Test Bluetooth**” το παράθυρο στα αριστερά θα εμφανιστεί. Εάν το πρόβλημα επιλυθεί, όταν πιέσετε το πλήκτρο “**Test Bluetooth**”, θα εμφανιστεί το παράθυρο στα δεξιά.



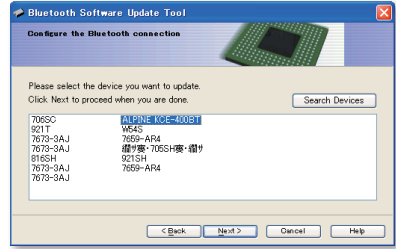
10

Στο παράθυρο που εμφανίζεται δεξιά, πιέστε το πλήκτρο “**Search Devices**” και το εργαλείο αναζήτησης λογισμικού θα αρχίσει να ψάχνει για διαθέσιμες Bluetooth συσκευές.



11

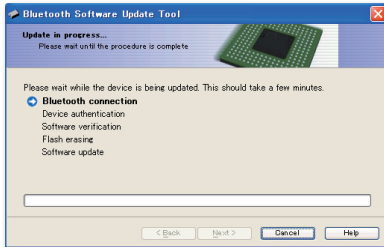
Όταν η αναζήτηση τελειώσει, οι διαθέσιμες συσκευές θα προβληθούν σε ένα παράθυρο στα δεξιά. Επιλέξτε την bluetooth συσκευή σας και πιάστε το πλήκτρο “Next>”.



12

Για το KCE-400BT, iXA-W407

Πριν αρχίσετε την αναβάθμιση, το εργαλείο αναζήτησης λογισμικού αναβάθμισης Bluetooth θα σας ζητήσει να ανιχνεύσετε την συσκευή Bluetooth της Alpine. Εισάγετε τον κωδικό PIN “0000”.

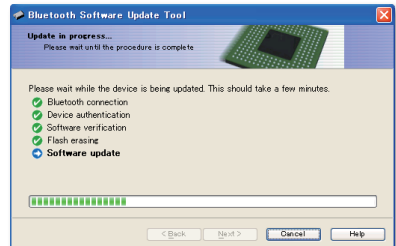


Για το CDE-103/104

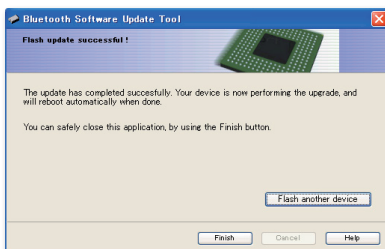
Προχωρήστε στο επόμενο βήμα.

13

Η αναβάθμιση αρχίζει, καθώς το λογισμικό αναβάθμισης Bluetooth μεταφέρεται στην συσκευή Bluetooth της Alpine.



14 Όταν σταματήσει η μετάδοση, εμφανίζεται αυτό το παράθυρο. Πιέστε το πλήκτρο “Finish”. Επίσης, αμέσως μετά την εμφάνιση του μηνύματος “FIRMWARE UPDATE END PLEASE PUSH ANY BUTTON” στην κεντρική μονάδα, πιέστε οποιοδήποτε πλήκτρο στην Κεντρική Μονάδα για να βγείτε από τη λειτουργία αναβάθμισης λογισμικού.



15 Σβήστε τη μηχανή για να ολοκληρωθεί η αναβάθμιση του KCE-400BT, iXA-W407, κι έπειτα πιέστε RESET στο CDE-103/104 (αυτή η διαδικασία περιγράφεται στο εγχειρίδιο της Κεντρικής Μονάδας). Ελέγξτε την έκδοση λογισμικού και πάλι και επιβεβαιώστε ότι η αναβάθμιση πραγματοποιήθηκε επιτυχώς. Όταν προβληθεί ο αριθμός της έκδοσης του λογισμικού “000”, σβήστε τη μηχανή και ανάψτε την για ανανέωση.



Μηνύματα σφάλματος

Κατάσταση αναβάθμισης	Μηνύματα σφάλματος	Δράση
Σύνδεση Bluetooth	Η επικοινωνία με την συσκευή δεν μπορεί να πραγματοποιηθεί.	Δεν υπάρχει επικοινωνία ανάμεσα στο PC και στη συσκευή Bluetooth της Alpine, ή η συσκευή Bluetooth της Alpine δεν λειτουργεί. • Επιβεβαιώστε την συσκευή Bluetooth στο PC, ή προσπαθήστε να ανάψετε και να σβήσετε τη μηχανή για τη συσκευή Bluetooth της Alpine.
Πιστοποίηση συσκευή	Το συγκεκριμένο αρχείο είναι άκυρο ή διακόπτεται. Παρακαλώ βρείτε τη σωστή έκδοση και ελέγξτε το website και προσπαθήστε ξανά.	Επιλογή λάθος λογισμικού για αναβάθμιση. • Ελέγξτε το website και λάβετε το σωστό λογισμικό για να χρησιμοποιήσετε την Bluetooth συσκευή της Alpine.
	Η συσκευή δεν μπορεί να πιστοποιηθεί. Βεβαιωθείτε ότι η συσκευή λειτουργεί και ελέγξτε τη σύνδεση.	Η συσκευή Bluetooth της Alpine δεν μπορεί να πιστοποιηθεί. • Βεβαιωθείτε ότι η συσκευή Bluetooth της Alpine έχει επιλεγεί για αναβάθμιση. • Ελέγξτε τη σύνδεση της συσκευής Bluetooth της Alpine.
Επιβεβαίωση λογισμικού	Η ζώνη πληροφοριών δεν μπορεί να ανακτηθεί.	Αυτό το μήνυμα θα εμφανιστεί σε περίπτωση που το λογισμικό της συσκευής Bluetooth της Alpine δεν είναι δυνατό να αναβαθμιστεί. • Προσπαθήστε να σβήσετε και να ανάψετε τη μηχανή για τη συσκευή Bluetooth της Alpine. • Εάν δεν αλλάξει η κατάσταση μετά από αυτήν την ενέργεια, παρακαλώ επικοινωνήστε με το service της Alpine.
Διαγραφή μετάδοσης	Η λειτουργία αναβάθμισης δεν μπορεί να μεταδοθεί. Παρακαλώ προσπαθήστε ξανά.	Αυτό το μήνυμα θα εμφανιστεί όταν επιλεγεί ο λάθος τύπος λογισμικού (π.χ. Type-A για το KCE-400BT, iXA-W407). • επιλέξτε τον σωστό τύπο του λογισμικού • Εάν κάνετε αυτό το λάθος στο CDE-103/104, παρακαλώ σβήστε τη μηχανή και ανάψτε της πριν προσπαθήσετε να πραγματοποιήσετε την αναβάθμιση.
	Κάποιο λάθος πραγματοποιήθηκε κατά την διάρκεια της μετάδοσης. Παρακαλώ προσπαθήστε ξανά.	Κάποιο άλλο λάθος πραγματοποιείται. • Δοκιμάστε να κάνετε την αναβάθμιση λογισμικού από το πρώτο βήμα.
Αναβάθμιση λογισμικού	Η ζώνη πληροφοριών δεν μπορεί να αλλάξει. Παρακαλώ προσπαθήστε ξανά.	Λάθος αναβάθμισης από την νέα έκδοση. • Προσπαθήστε να κάνετε αναβάθμιση από το πρώτο βήμα.
	Δεν εμφανίζονται μηνύματα λάθους.	Όταν ελέγξατε την έκδοση λογισμικού στην κεντρική μονάδα, δεν είχε αλλάξει. • Επιβεβαιώστε την έκδοση λογισμικού και προσπαθήστε να κάνετε την αναβάθμιση από το πρώτο βήμα.